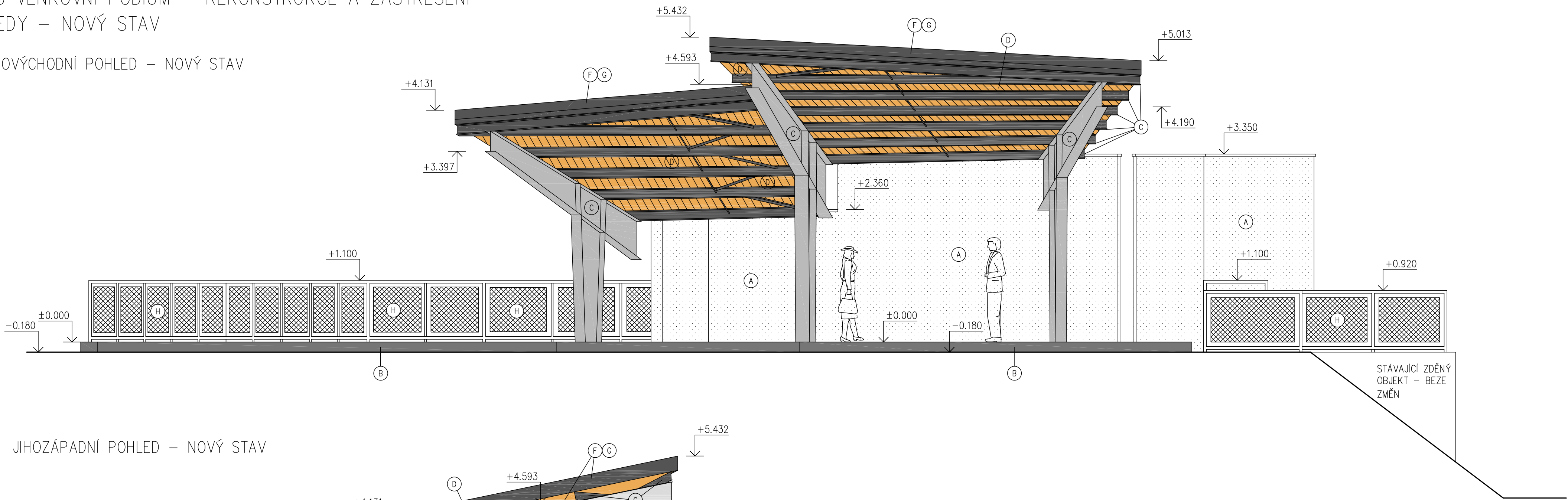


SO 03 VENKOVNÍ PODIUM – REKONSTRUKCE A ZASTŘEŠENÍ  
POHLEDY – NOVÝ STAV

JIOVÝCHODNÍ POHLED – NOVÝ STAV

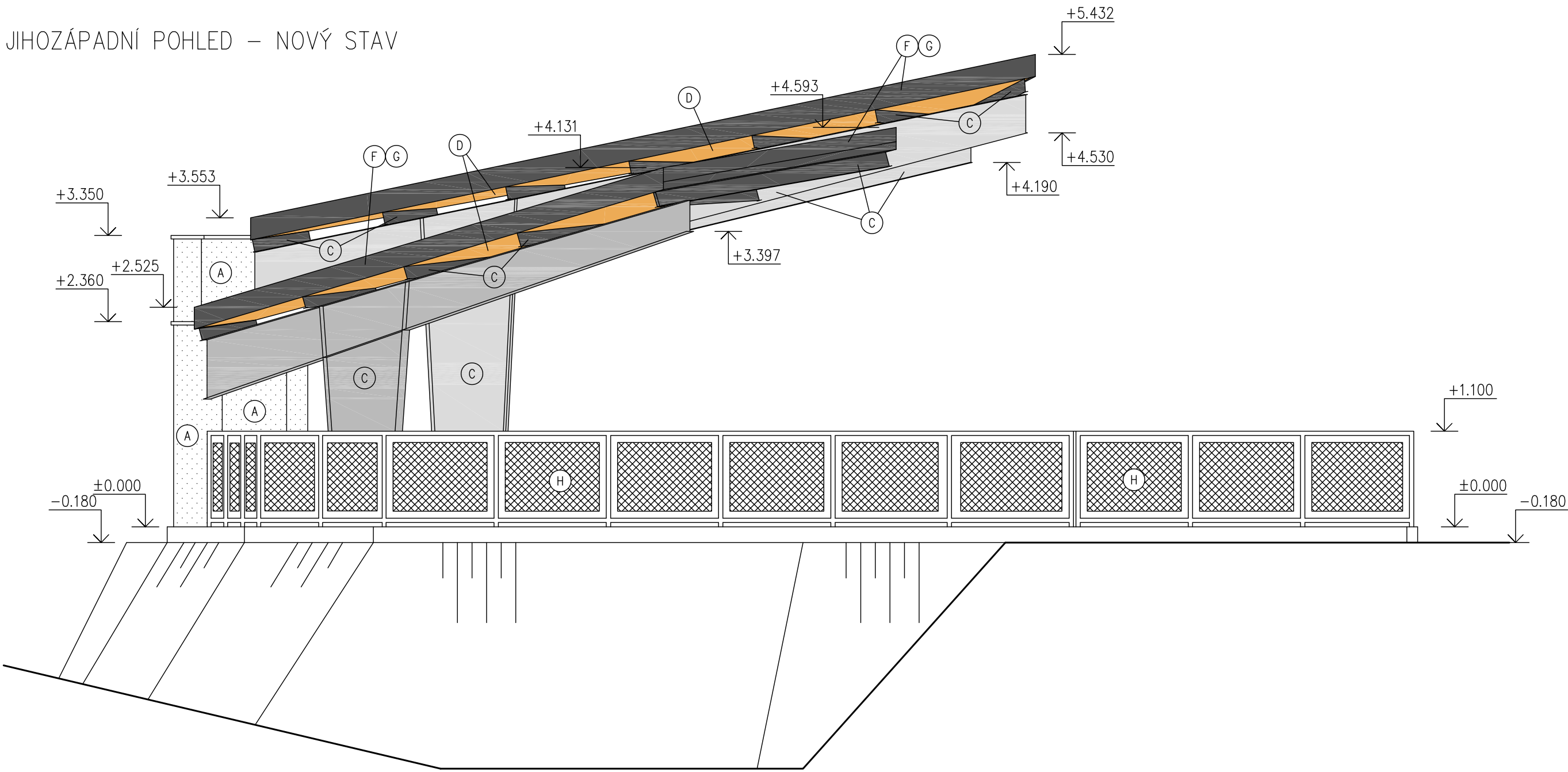


LEGENDA MATERIÁLŮ

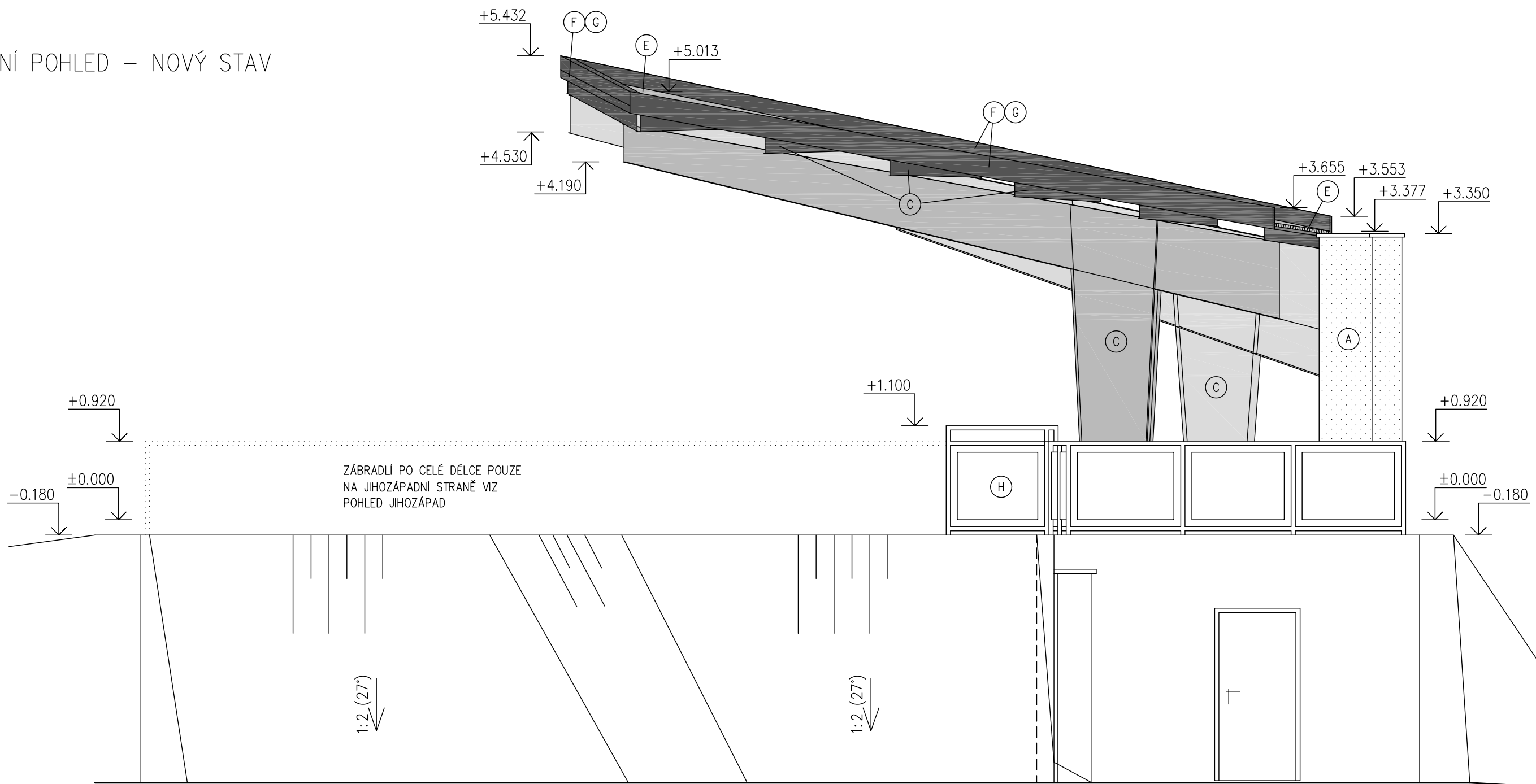
- (A) STÁVAJÍCÍ ZDVO CP TL. 320 MM  
-OMITKY BUDOU OTLUČENY A PROVEDENY NOVÁ BRIZOLITOVÁ FAS. OMITKA  
-HLAVA ZDIVA BUDE ZAČISTĚNA A NOVĚ ZPEVNĚNA BET. MAZANINOU TL. 80-100 MM + VŠTUŽ,  
NOVĚ BUDE PROVEDENA PREFABRIKOVANÁ STŘEŠNÍ S PŘESAHEM.
- (B) STÁVAJÍCÍ BETONOVÁ PODLAHA – BUDE PROVEDENO  
OTRYSKÁNÍ, OČIŠTĚNÍ, ZATMELENÍ PRASKLIN, VÝMOLŮ A  
LOKÁLNĚ VYSRAVENA.
- (C) STÁVAJÍCÍ OCELOVÁ KONSTRUKCE ZASTŘEŠENÍ "OK1", "OK2", "OK3"  
-BUDE PROVEDENO ODKRYTÍ PATY OCELI. KONSTRUKCE NA ÚROVNI -0,400 MM  
A ZESÍLENÍ PŘEPĚTOVÁNÍM, VIZ STATIKA  
-NOVĚ PROVEDENA POVRCHOVÁ ÚPRAVA 2x KRYCÍ NÁTĚR  
VČ. PŘÍPRAVY PODKLADU (OBROUŠENÍ, ODMAŠTĚNÍ APOD.)
- (D) PRKENNÉ POBITÍ CELOPLOŠNĚ, FOŠNY TL. 40 MM
- (E) TRAPÉZOVÝ PLECH STŘEŠNÍ NAPŘ. BTD-45, TL. 0,60 MM, POZINK. POPLASTOVANÝ, BARVA ČERNÁ
- (F) ATIKA TVOŘENA DŘEVĚNÝM TRÁMEM A KLINEM + OPLECHOVÁNÍ, POZINK. POPLAST. PLECH, BARVA ČERNÁ
- (G) KLEMPÍŘSKÉ PRVKY, POZINK. POPLASTOVANÝ PLECH, BARVA ČERNÁ, VIZ VÝPIS KLEMP. PRVKŮ.
- (H) ZÁBRADLÍ OCELOVÉ S VÝPLNÍ, POZINK., VÝŠKY 1100 MM, V BLÍZKOSTI ZVÝŠENÉ PODLAHY 1280 MM

POZNÁMKY:

- PŘI PROVÁDĚNÍ STAVBY JE NUTNÉ DODRŽET ZÁKON 258/2000 SB. O OCHRANĚ VEŘEJNÉHO ZDRAVÍ, VYHLÁŠKU 48/1982 SB. O ZÁKLADNÍCH POŽADAVCÍCH K ZAJIŠTĚNÍ BEZPEČNOSTI PRÁCE A TECHNICKÝCH ZAŘÍZENÍ, ZÁKON 309/2006 SB. O ZAJIŠTĚNÍ DALŠÍCH PODMINEK BEZPEČNOSTI A OCHRANY ZDRAVÍ PŘI PRÁCI, NAŘÍZENÍ VLÁDY 272/2011 SB. O OCHRANĚ ZDRAVÍ PŘED NEPŘÍZNIVÝMI ÚČINKY HLUKU A VIBRACÍ, A JEJICH PLATNÉ ZNĚNÍ.
- VEŠKERÉ PRÁCE BUDOU PROVÁDĚNY DLE PLATNÝCH NOREM A PŘEDPISŮ, DÁLE DLE PLATNÝCH TECHNOLOGICKÝCH POSTUPŮ POUŽITÝCH MATERIÁLŮ.



SEVEROVÝCHODNÍ POHLED – NOVÝ STAV



VÝPIS KLEMPÍŘSKÝCH PRVKŮ				
OZNAČENÍ	Popis (K)	ROZMĚRY [mm]	MATERIÁL	POZNÁMKA
K1	OPLECHOVÁNÍ VNITŘNÍ ČÁSTI ATIKY, VČETNĚ VYSTRŽENÍ VLN MECHANICKÉ KOTVENÍ	RŠ cca 600 mm CELKEM DÉLKA cca 13,7 m	POZINKOVANÝ POPLAST. PLECH tl. 0,63 mm, BARVA ČERNÁ	PŘED VÝROBOU NUTNO ZAMĚRIT SKUTEČNÝ STAV
K2	OPLECHOVÁNÍ VNĚJŠÍ ČÁSTI ATIKY MECHANICKÉ KOTVENÍ	RŠ cca 500 mm CELKEM DÉLKA cca 36,6 m	POZINKOVANÝ POPLAST. PLECH tl. 0,63 mm, BARVA ČERNÁ	PŘED VÝROBOU NUTNO ZAMĚRIT SKUTEČNÝ STAV
K3	NEOBSAHUJE			
K4	TRAPÉZOVÝ PLECH STŘEŠNÍ NAPŘ. BTD-45 MECHANICKÉ KOTVENÍ	CELKEM cca 81,0 m2	POZINKOVANÝ POPLAST. PLECH tl. 0,60 mm, BARVA ČERNÁ	PŘED VÝROBOU NUTNO ZAMĚRIT SKUTEČNÝ STAV A ODSOULASIT SMĚR KLADENÍ
K5	OPLECHOVÁNÍ VNITŘNÍ ČÁSTI ATIKY MECHANICKÉ KOTVENÍ	RŠ cca 600 mm CELKEM DÉLKA cca 30,2 m	POZINKOVANÝ POPLAST. PLECH tl. 0,63 mm, BARVA ČERNÁ	PŘED VÝROBOU NUTNO ZAMĚRIT SKUTEČNÝ STAV
K6	OPLECHOVÁNÍ OKAPNICE MECHANICKÉ KOTVENÍ	SYSTÉMOVÉ KE STŘEŠNÍ KRYTINĚ CELKEM DÉLKA cca 9,2 m	POPLASTOVANÝ PLECH, BARVA STEJNÁ JAKO STŘECHA	PŘED VÝROBOU NUTNO ZAMĚRIT SKUTEČNÝ STAV
K7	PODOKAPNÍ ŽLAB d=120mm MECHANICKÉ KOTVENÍ, HÁKY	D=120 mm CELKEM DÉLKA cca 9,2 m	POPLASTOVANÝ PLECH, BARVA ČERNÁ	PŘED VÝROBOU NUTNO ZAMĚRIT SKUTEČNÝ STAV
K8	OKAPNÍ SVOD, kompletní včetně náběhu a zachytávacího koše MECHANICKÉ KOTVENÍ	D=100 mm CELKEM DÉLKA cca 7,0 m	POPLASTOVANÝ PLECH, BARVA ČERNÁ	PŘED VÝROBOU NUTNO ZAMĚRIT SKUTEČNÝ STAV



Autor:	Lumír Moučka	Č. VÝKRESU  <b>03/05</b>
Spolupráce:	Filip Koryčanský	
Stavba:	REVITALIZACE SKLÁNÍCH SKLEPŮ V ODRÁCH	
Objekt:	VENKOVNÍ PODIUM	
Klient:	MĚSTO ODRY, Masarykovo náměstí 16 / 25, 742 35 Odry	
D1 S003/05 POHLEDY		
Lumír Moučka Brněnská 62; 571 01 Moravská Třebová		ČKAIT: 1003090 Autorizovaný stavitel pro pozemní stavby
Stupeň dokumentace:	pro provedení stavby	
Datum:	PROSINEC 2018	
Měřítko/formát:	1: 200 / A3	